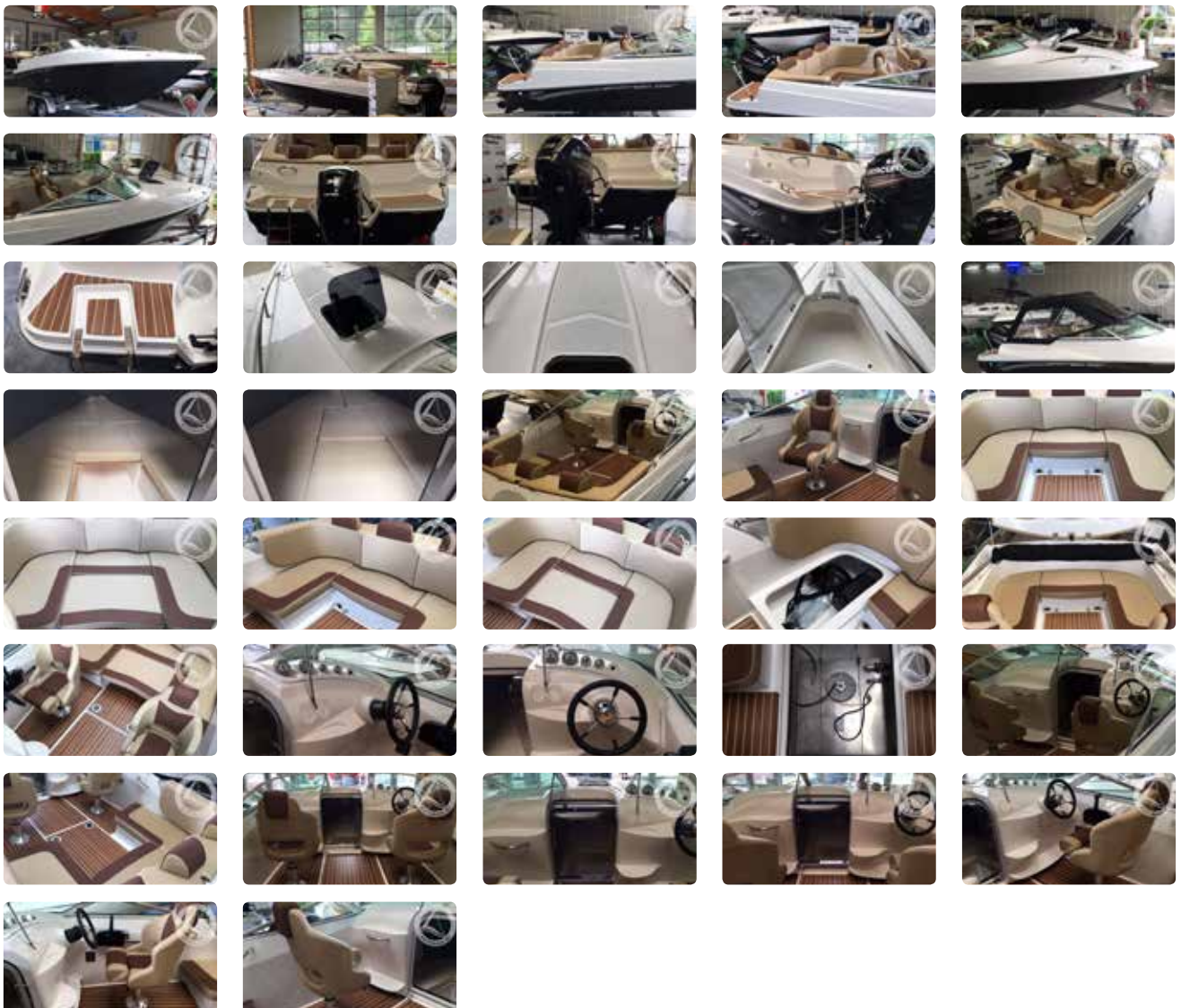


YAD 620 Sport Cabin



Technische Daten:

Länge (Rumpflänge plus Motor):	6,20 m
Breite:	2,55 m
Farbe:	weiß/schwarz
Modell:	2016
Material:	GFK
Schlafplätze:	2
Motor:	Außenborder MERCURY 80 PS, 4Takter Einspritzer NULL Betriebsstunden Steueranlage mit Hydrauliklenkung und Steuerrad inkl. Drehzahlmesser und Geschwindigkeitsanzeige, E-Start und Powertrimm

Preis: 29.999,- Euro

Ausstattung/Extras

Das Modell 2016, sportlich, schick, wandelbares Cockpit, gut nutzbare Schlupfkabine

Kajüte: Schlupfkabine mit 2 Schlafplätzen und Stauräume darunter, helle Kabinenpolsterung, Decksluke, in den Steuerstand verschiebbare Kabinenschiebetür getönt aus Plexiglas ... ermöglicht einen bequemen Einstieg in die Kabine

Plicht: eine sehr schöne Plichtaufteilung mit u-förmiger Sitzgruppe, Sitze mit Kopfstützen ausgeformt, Stauräume darunter, Windschutzscheibe leicht getönt mit klappbarer Mittelscheibe zum Bugausstieg, Bugöse und Klampen aus Edelstahl, Handläufe aus Edelstahl, Bugreling aus Edelstahl, Ankerkasten, Elektroinstallation mit Schaltpaneel am Steuerstand, Elektrische Bilgenpumpe Navigationsbeleuchtung (keine BSH), selbstlenzendes Cockpit mit Ablauf, Scheuerleiste / Stoßkante aus Hartgummi, Badeplattform

Ausstellungsboot mit folgenden EXTRAS:

Rumpf farbig Gelcoat schwarz
Plichtpolstersatz
Sonnenliege für die Plicht
verbesserte Plichtpolster aus Silvertex sowie Sportsitze
Zweiter Steuerstand
Kraftstofftank eingebaut ca. 80 Liter
Badeplattform mit Teak-Immitat belegt
Plichtboden komplett mit Teak-Immitat belegt
Kabriovertdeck Komfort mit Edelstahlgestänge in schwarz / elegant verstaubar
Motormontage inkl. 1 Batterie, Batteriekasten und Hauptschalter
12Volt-Anzeige
Transportanteil bis Berlin
Handlingsgebühr für Wässereinweisung (Land ohne Aufpreis)

Link zum Boot:
goo.gl/6mcYR3
oder QR-Code scannen

